

05-9851-Z5-CL

V2

CUBE Proyector



Descripción

Proyector LED de uso exterior con iluminación orientable.

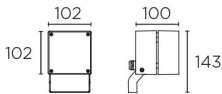
Diseño de la estructura en doble cuerpo para evitar que la temperatura provocada por la disipación del LED no afecte la vida útil del driver. Fuente de luz orientable. Material estructura: Aluminio de alta pureza. Acabado estructura: Gris urbano. Material difusor: Policarbonato. Acabado difusor: Transparente. Protección contra los rayos ultravioleta. Garantía: 5 Años.

Acabado

Gris urbano
Transparente

Material

Aluminio de alta pureza
Policarbonato



CARACTERÍSTICAS TÉCNICAS

Fuente de luz

Fuente de luz: LED CREE
Potencia (W): 15W
Consumo total (W): 18.6W
Temperatura de color: Blanco cálido - 3000K
CRI: 80
Lumens reales: 1416
Nº Leds: 5
Lm/W reales: 76
Vida útil: 50.000h L90B10
Bin / Grup: 7C1 o 7B4
MacAdam steps: 3
UGR: 12.9
Riesgo fotobiológico: RG2

EQUIPO

Marca: EAGLERISE
Equipo incluido: Si, electrónico
Voltaje / Frecuencia:
100-240VAC/50-60Hz
Factor de potencia: 0.94

Luminaria

Doble salida cable: No
Drenaje: No
Protección UVA: Sí
Garantía: 5 Años

Logística

Eficiencia energética: LED A++
EAN: 8435381443382
Peso neto (Kg): 0.885
Peso en Kg (embalado): 1.057
Box: 165 x 110 x 165
Masterbox: 6

El acabado de la fotografía puede no coincidir con el de la referencia. Para identificar el real ver descripción del acabado.

ACCESORIOS OPCIONALES



71-9487-Z5-Z5V1

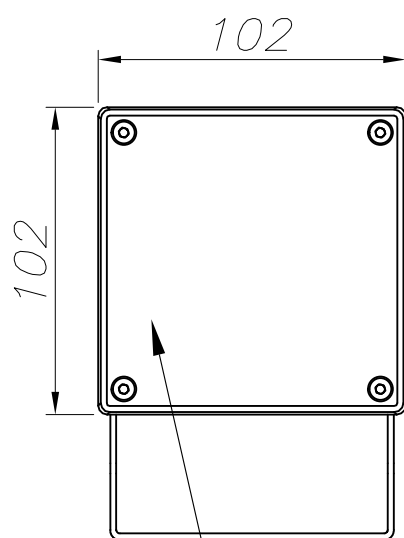
Brazo prolongador con opción a 3 medidas: 330 mm, 530 mm y 830 mm. Disponible dos fijaciones de diferente ángulo para la pared. Disponible en acabado gris claro y gris oscuro. Válido para referencias HUBBLE (05-9416, 05-9722), SHULL (05-9652, 05-9598), PROY (05-9739), HELIO (05-9640) y ESPARTA (55-9349, 55-9701).

Material estructura: Acero galvanizado
Peso neto (Kg): 0.790

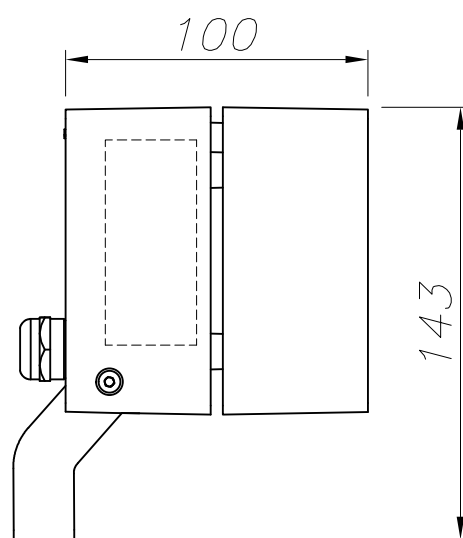


71-9941-Z5-Z5

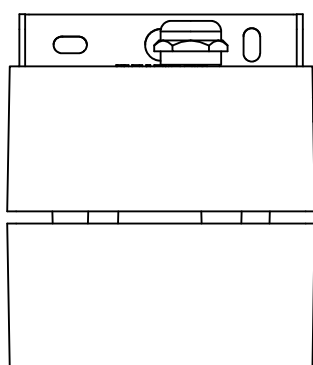
Material estructura: Aluminio
Peso neto (Kg): 0.049



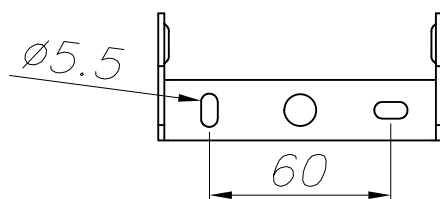
PC TRANSPARENTE
TRANSPARENT PC



ALUMINIO
ALUMINIUM

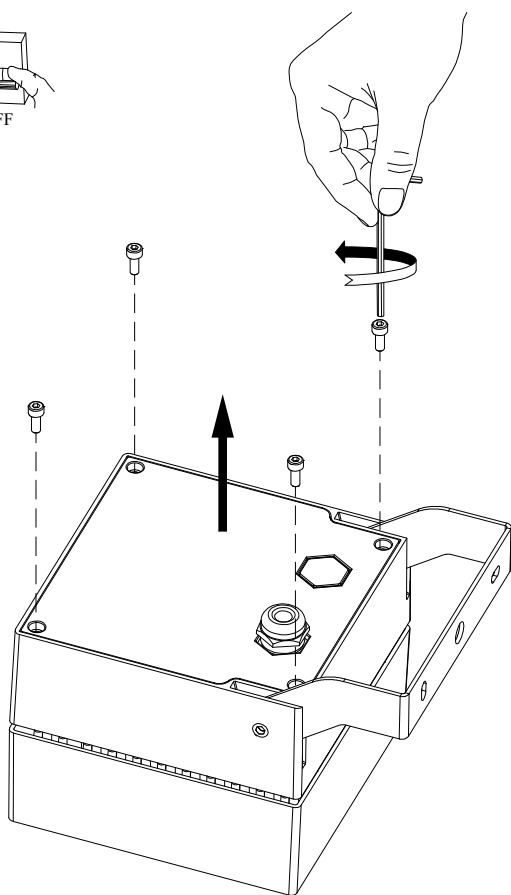
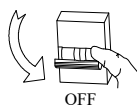


ALUMINIO INYECTADO
INJECTED ALUMINIUM

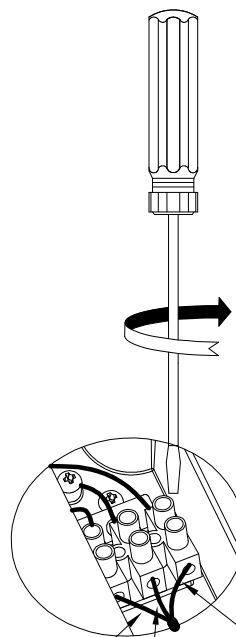


PLANTILLA DE INSTALACIÓN
INSTALLATION TEMPLATE

①



②

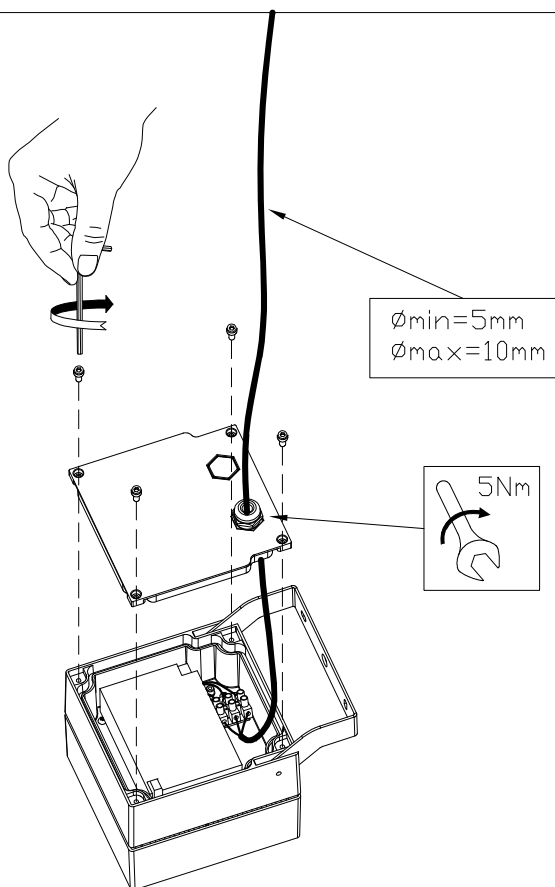


Marrón/brown (L)

Azul/blue (N)

Amarillo y verde /
Yellow and green (G)

③



④

05-9787 / 05-9851 / 05-9852

Superficie máxima expuesta
Maximum exposed surface: 100cm²

Peso / Weight: 900g

Dimensiones / Size: 100x100x100mm

05-9788 / 05-9853 / 05-9854

Superficie máxima expuesta
Maximum exposed surface: 196cm²

Peso / Weight: 1500g

Dimensiones / Size: 140x140x110mm

