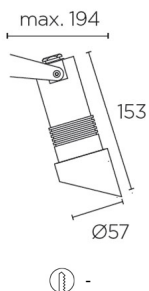


MICRO Proyector





**Descripción**

Proyector LED de uso interior y exterior para iluminar hacia abajo.

Incluye 2 reflectores. Incluye filtro para generar luz difusa. Incluye 2 filtros de colores: amarillo y verde. Incluye estaca para fijar en el césped o en la tierra. Incluye visera. Apto para instalar en ambientes con atmósfera marina. Metros cable incluido: 2.5. Fuente de luz orientable. Material estructura: Aluminio anodizado. Acabado estructura: Marrón. Material difusor: Cristal. Acabado difusor: Transparente. Protección contra los rayos ultravioleta. Garantía: 5 Años.

Acabado
Marrón
Transparente

Material
Aluminio anodizado
Cristal

 IP65 IK04
  15°
  ±90°
  12

CARACTERÍSTICAS TÉCNICAS**Fuente de luz**

Fuente de luz: LED CREE
 Potencia (W): 3W
 Consumo total (W): 4.7 W
 Temperatura de color: Blanco cálido - 3000K
 CRI: 80
 Lumens reales: 343
 N° Leds: 1
 Lm/W reales: 73
 Vida útil: 50.000 h L70B30
 Bin / Grup: 30H
 MacAdam steps: 3
 UGR: 14.6
 Riesgo fotobiológico: RG1

EQUIPO

Marca: EAGLERISE
 Equipo incluido: Si, electrónico
 Voltaje / Frecuencia:
 100-240VAC/50-60Hz
 Factor de potencia: 0.50
 Flickering: 4.7 %

Luminaria

Doble salida cable: No
 Drenaje: No
 Empotrable: No
 Seaside: Sí
 Metros cable incluido: 2.5
 Protección UVA: Sí
 Garantía: 5 Años

Logística

Eficiencia energética: LED A++
 EAN: 8435381497026
 Peso neto (Kg): 0.615
 Peso en Kg (embalado): 0.738
 Box: 100 x 100 x 180
 Masterbox: 12

ACCESORIOS OPCIONALES



71-9940-J6-J6

3x1 Mástil

Material estructura: Acero galvanizado, Acero inoxidable AISI 304
Peso neto (Kg): 0.690



71-9487-34-34V1

Brazo prolongador con opción a 3 medidas: 330 mm, 530 mm y 830 mm. También dos ángulos diferentes de fijación. Disponible en acabado gris claro y gris oscuro. Válido para referencias HUBBLE (05-9416, 05-9722), SHULL (05-9652, 05-9598), PROY (05-9739), HELIO (05-9640) y ESPARTA (55-9349, 55-9701).

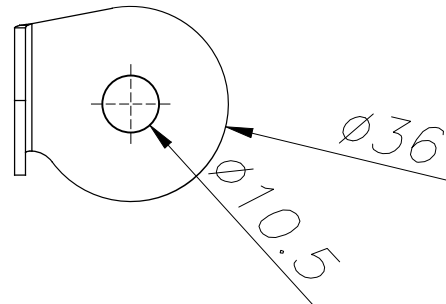
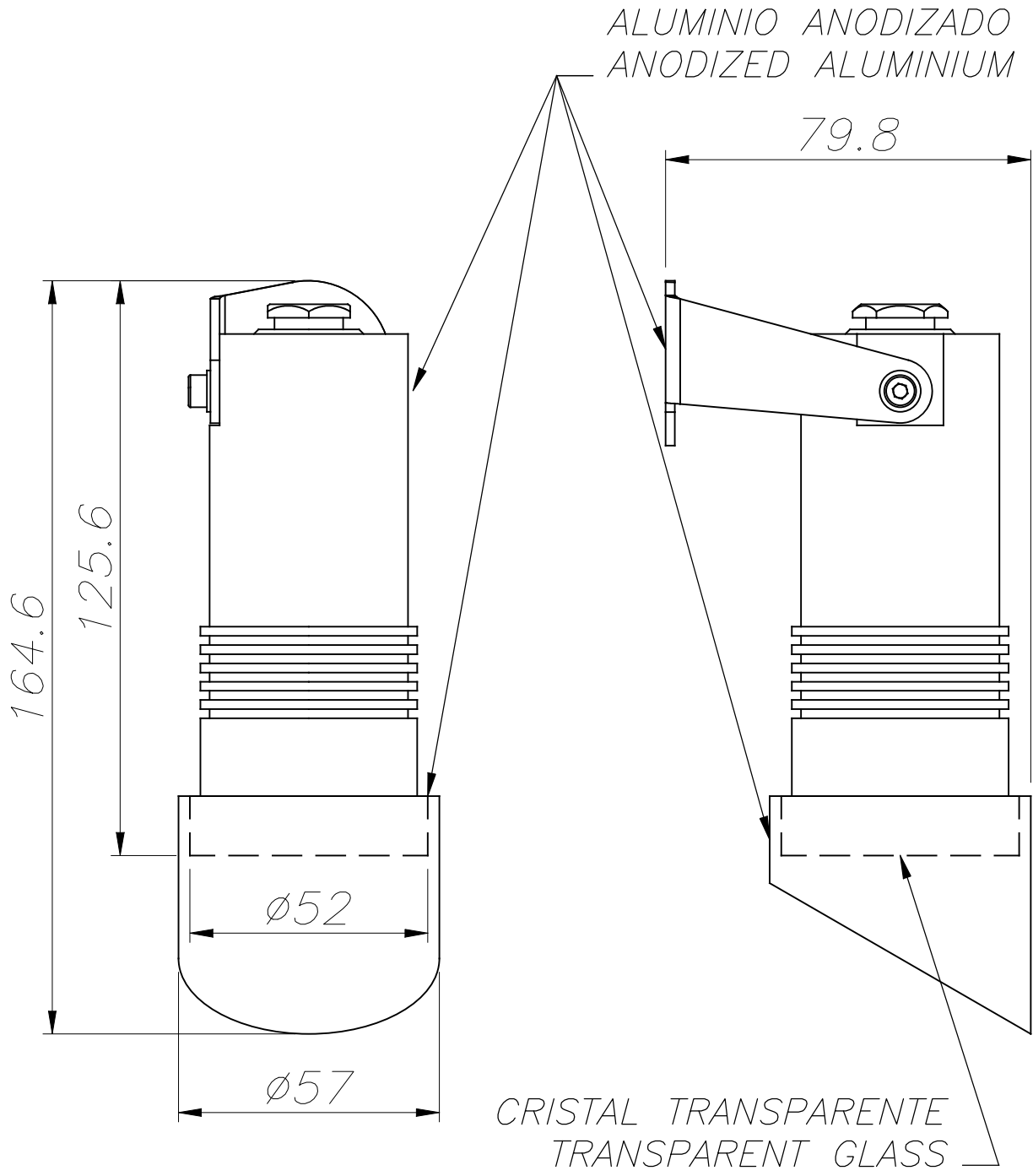
Material estructura: Acero galvanizado
Peso neto (Kg): 0.790



71-9487-Z5-Z5V1

Brazo prolongador con opción a 3 medidas: 330 mm, 530 mm y 830 mm. Disponible dos fijaciones de diferente ángulo para la pared. Disponible en acabado gris claro y gris oscuro. Válido para referencias HUBBLE (05-9416, 05-9722), SHULL (05-9652, 05-9598), PROY (05-9739), HELIO (05-9640) y ESPARTA (55-9349, 55-9701).

Material estructura: Acero galvanizado
Peso neto (Kg): 0.790



PLANTILLA DE INSTALACIÓN
INSTALLATION TEMPLATE

